

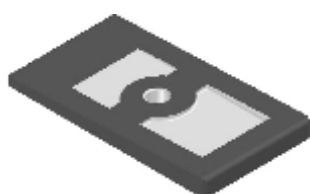
FUNDIDOS E FORJADOS - MODELOS



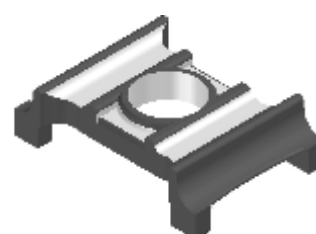
**SUPORE DA MOLA AUXILIAR
F-4.000 ANTIGA**



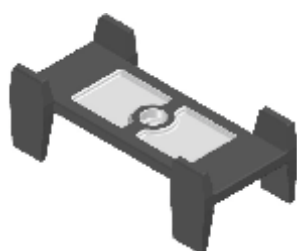
**ALGEMA DA MOLA DIANTEIRA
1113, 1313, 1513, 1214, 1618, 1620...**



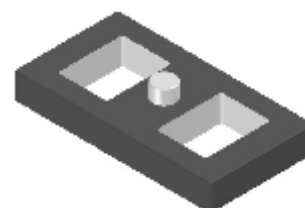
**CUNHA MB
1113, 1313, 1513... (Furo 11mm)**



**GUIA GRAMPO MB
1113, 1313, 1513... (Grampo Chato)**



**SEPARADOR CONTRA FEIXE C/ GUIAS
1113, 1313, 1513... (Furo c/ Rebaixo)**



**CALÇO P/ MOLEJO - TRUCK
80MM X 20MM X 155MM**

O PROCESSO DE FUNDIÇÃO É DEFINIDO COMO O CONJUNTO DE ATIVIDADES REQUERIDAS PARA DAR FORMA AOS MATERIAIS POR MEIO DA SUA FUSÃO, CONSEQUENTE LIQUEFAÇÃO E SEU ESCOAMENTO OU VAZAMENTO PARA MOLDES ADEQUADOS E POSTERIOR SOLIDIFICAÇÃO. OS MÉTODOS DE FUNDIÇÃO SÃO MUITO ANTIGOS, SUA IMPORTÂNCIA É FUNDAMENTAL PARA O CRESCIMENTO TECNOLÓGICO DESDE OS PRIMÓRDIOS DA HUMANIDADE.

SEU APERFEIÇOAMENTO É CONTÍNUO, PARTINDO DESDE PEQUENAS PEÇAS FUNDIDAS ARTESANALMENTE ÀS TÉCNICAS DE SIDERURGIA.

CAIXA COM 05 E 02 UNIDADES

FUNDIDOS E FORJADOS

CHEVROLET

APLICAÇÃO

**ALGEMA DA MOLA TRASEIRA
C-60, D-60 E D-70 ANTIGO**



Nº ORIG. 7.326.850

CÓDIGO:

15501

EMBALAGEM:

02 UNID.

R\$ 48,73 UNID.

APLICAÇÃO

**ALGEMA DA MOLA DIANTEIRA
D-11.000, D-13.000, D-15.000, D-21.000...**



Nº ORIG. 94.615.642

CÓDIGO:

15502

EMBALAGEM:

02 UNID.

R\$ 54,73 UNID.

APLICAÇÃO

**ALGEMA DA MOLA TRASEIRA
C-10, D-10 E D-20 ANTIGO C/ BUCHA**



Nº ORIG. 7.317.429

CÓDIGO:

15503

EMBALAGEM:

02 UNID.

R\$ 50,94 UNID.

APLICAÇÃO

**ALGEMA DA MOLA TRASEIRA
D-20 1993... E TRASEIRA D-40 C/ BUCHA**



Nº ORIG. 94.642.383

CÓDIGO:

15504

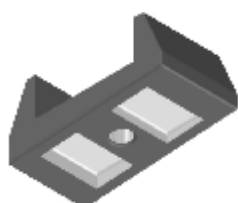
EMBALAGEM:

02 UNID.

R\$ 74,50 UNID.

APLICAÇÃO

**ASSENTO FEIXE DE MOLA TRASEIRA
C-60, D-60 E D-70**



Nº ORIG. 9.333.086

CÓDIGO:

15505

EMBALAGEM:

02 UNID.

R\$ 63,58 UNID.

APLICAÇÃO

**SUPORE MOLA DIANT. P/ DIANT.
C-60, D-60 DETROIT LADO ESQUERDO**



Nº ORIG. 9.307.047

CÓDIGO:

15506

EMBALAGEM:

02 UNID.

R\$ 40,84 UNID.

APLICAÇÃO

**SUPORE MOLA DIANT. P/ DIANT.
C-60, D-60 DETROIT LADO DIREITO**



Nº ORIG. 9.307.048

CÓDIGO:

15507

EMBALAGEM:

02 UNID.

R\$ 40,84 UNID.

APLICAÇÃO

**SUPORE MOLA DIANT. P/ TRAS.
C-60, D-60 DETROIT LADO ESQUERDO**



Nº ORIG. 9.307.077

CÓDIGO:

15508

EMBALAGEM:

01 UNID.

R\$ 113,87 UNID.

FUNDIDOS E FORJADOS

CHEVROLET

APLICAÇÃO

SUORTE MOLA DIANT. P/ TRAS.
C-60, D-60 DETROIT LADO DIREITO



Nº ORIG. 9.307.078

CÓDIGO:

15509

EMBALAGEM:

01 UNID.

R\$ 113,67 UNID.

APLICAÇÃO

SUORTE MOLA TRAS. P/ DIANT.
C-60, D-60 DETROIT LADO ESQUERDO



Nº ORIG. 9.307.652

CÓDIGO:

15671

EMBALAGEM:

01 UNID.

R\$ 252,60 UNID.

APLICAÇÃO

SUORTE MOLA TRAS. P/ DIANT.
C-60, D-60 DETROIT LADO DIREITO



Nº ORIG. 9.307.653

CÓDIGO:

15672

EMBALAGEM:

01 UNID.

R\$ 252,60 UNID.

APLICAÇÃO

SUORTE MOLA TRAS. P/ TRAS.
C-60, D-60 DETROIT LADO ESQUERDO



Nº ORIG. 9.307.654

CÓDIGO:

15673

EMBALAGEM:

01 UNID.

R\$ 189,45 UNID.

APLICAÇÃO

SUORTE MOLA TRAS. P/ TRAS.
C-60, D-60 DETROIT LADO DIREITO



Nº ORIG. 9.307.655

CÓDIGO:

15674

EMBALAGEM:

01 UNID.

R\$ 189,45 UNID.

FUNDIDOS E FORJADOS

FORD

APLICAÇÃO

**ALGEMA DA MOLA TRASEIRA
F-4.000**



Nº ORIG. B7T.577.6A

CÓDIGO:

15511

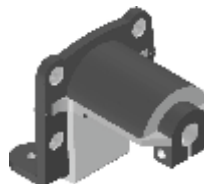
EMBALAGEM:

02 UNID.

R\$ 36,45 UNID.

APLICAÇÃO

**SUPORE DA MOLA TRASEIRA
F-4.000 ANTIGA E INTERMEDIÁRIA**



Nº ORIG. B9TT.577.5A

CÓDIGO:

15512

EMBALAGEM:

02 UNID.

R\$ 112,40 UNID.

APLICAÇÃO

**SUPORE DA MOLA AUXILIAR
F-4.000 ANTIGA**



Nº ORIG. BD5T.570.0B

CÓDIGO:

15513

EMBALAGEM:

02 UNID.

R\$ 53,32 UNID.

APLICAÇÃO

**GUIA GRAMPO DIANTEIRO
CARGO 814**



Nº ORIG. TAP.599.175

CÓDIGO:

15510

EMBALAGEM:

02 UNID.

R\$ 51,59 UNID.

APLICAÇÃO

**ALGEMA DA MOLA TRASEIRA
F-100, F-1.000 C/ BUCHA**



Nº ORIG. BC8C.5776.A

CÓDIGO:

15514

EMBALAGEM:

02 UNID.

R\$ 64,96 UNID.

APLICAÇÃO

**SUPORE DA MOLA AUXILIAR
F-600, F-11.000, F-13.000, F-15.000...**



Nº ORIG. BD7.T57.00A

CÓDIGO:

15515

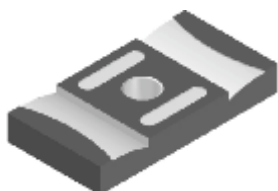
EMBALAGEM:

02 UNID.

R\$ 66,04 UNID.

APLICAÇÃO

**GUIA GRAMPO TRASEIRO
F-600 A F-21.000**



Nº ORIG. BD2T.5708.A

CÓDIGO:

15516

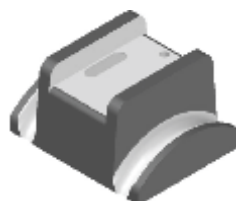
EMBALAGEM:

02 UNID.

R\$ 33,51 UNID.

APLICAÇÃO

**GUIA GRAMPO DIANTEIRO
FORD CARGO**



Nº ORIG. TAR.411.185

CÓDIGO:

15517

EMBALAGEM:

02 UNID.

R\$ 78,87 UNID.

FUNDIDOS E FORJADOS

FORD

APLICAÇÃO

**GUIA GRAMPO TRASEIRO
FORD CARGO**



Nº ORIG. D7H.A57.08

CÓDIGO:

15518

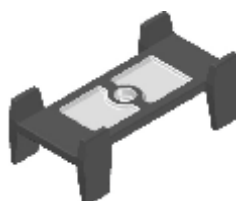
EMBALAGEM:

02 UNID.

R\$ 37,06 UNID.

APLICAÇÃO

**SEPARADOR CONTRA FEIXE C/ GUIAS
F-600 E F-4.000 ANTIGA**



CÓDIGO:

15519

EMBALAGEM:

02 UNID.

R\$ 48,55 UNID.

APLICAÇÃO

**SEPARADOR CONTRA FEIXE C/ GUIAS
F-350 E F-4.000 MODERNA**



Nº ORIG. BF8T.5594.A

CÓDIGO:

15520

EMBALAGEM:

02 UNID.

R\$ 56,61 UNID.

APLICAÇÃO

**SUPOORTE MOLLA TRAS. P/ TRAS (L. ESQ.)
E P/ DIANT. (L. DIR.) F-4.000 MOD.**



Nº ORIG. B9TU.577.5AA

CÓDIGO:

15601

EMBALAGEM:

02 UNID.

R\$ 114,50 UNID.

APLICAÇÃO

**SUPOORTE MOLLA TRAS. P/ TRAS (L. DIR.)
E P/ DIANT. (L. ESQ.) F-4.000 MOD.**



Nº ORIG. B9TU.5K8.08A

CÓDIGO:

15602

EMBALAGEM:

02 UNID.

R\$ 114,50 UNID.

APLICAÇÃO

**SUPOORTE MOLLA TRAS. P/ DIANT.
F-14.000**



Nº ORIG. F81A.5785.CA

CÓDIGO:

15603

EMBALAGEM:

01 UNID.

R\$ 357,85 UNID.

APLICAÇÃO

**SUPOORTE MOLLA DIANT. P/ DIANT.
F-12.000**



Nº ORIG. XC35.5340.BA

CÓDIGO:

15604

EMBALAGEM:

02 UNID.

R\$ 231,55 UNID.

APLICAÇÃO

**SUPOORTE MOLLA DIANT. P/ TRAS.
F-12.000**



Nº ORIG. XC35.5335.BD

CÓDIGO:

15605

EMBALAGEM:

02 UNID.

R\$ 252,20 UNID.

FUNDIDOS E FORJADOS

FORD

APLICAÇÃO

ALGEMA MOLA DIANTEIRA
PITBULL P/ MOLA 4"



Nº ORIG. F81A5B.311-DA

CÓDIGO:

15606

EMBALAGEM:

02 UNID.

R\$ 81,65 UNID.

APLICAÇÃO

ALGEMA MOLA DIANTEIRA
FORD CARGO - TODOS



Nº ORIG. E5HT5B.311-AA

CÓDIGO:

15607

EMBALAGEM:

02 UNID.

R\$ 60,99 UNID.

APLICAÇÃO

SUPOORTE MOLA TRAS. P/ TRAS. LADO
DIREITO F-600, F-700, F-11.000, F-13.000



Nº ORIG. BD2T-5992A

CÓDIGO:

15608

EMBALAGEM:

02 UNID.

R\$ 169,39 UNID.

APLICAÇÃO

SUPOORTE MOLA AUXILIAR
FORD CARGO - TODOS



Nº ORIG. BD7T.5700-A

CÓDIGO:

15609

EMBALAGEM:

02 UNID.

R\$ 56,13 UNID.

APLICAÇÃO

SUPOORTE MOLA TRAS. P/ TRAS.
F-14.000



Nº ORIG. F81A-5990-EB

CÓDIGO:

15610

EMBALAGEM:

02 UNID.

R\$ 64,96 UNID.

APLICAÇÃO

SUPOORTE MOLA DIANT. P/ DIANT.
PITBULL P/ MOLA 4"



Nº ORIG. XC355340-AA

CÓDIGO:

15611

EMBALAGEM:

01 UNID.

R\$ 258,90 UNID.

APLICAÇÃO

SUPOORTE MOLA DIANT. P/ DIANT.
CARGO E BUS



Nº ORIG. E5HT.5340-AA

CÓDIGO:

15612

EMBALAGEM:

01 UNID.

R\$ 294,67 UNID.

APLICAÇÃO

SUPOORTE MOLA REFORÇADO DIANT.
P/ TRAS. CARGO - TODOS



Nº ORIG. 88HU.5C075-BA

CÓDIGO:

15613

EMBALAGEM:

02 UNID.

R\$ 159,97 UNID.

FUNDIDOS E FORJADOS

FORD

APLICAÇÃO

ASSENTO FEIXE MOLLA TRASEIRO
CARGO - TODOS



Nº ORIG. 87HU.5789

CÓDIGO:

15614

EMBALAGEM:

02 UNID.

R\$ 48,03 UNID.

APLICAÇÃO

SUPORTE DIANTEIRO P/ DIANTEIRO
F-12.000 E F-14.000 SAPÃO



Nº ORIG. T75.803.461

CÓDIGO:

15615

EMBALAGEM:

01 UNID.

R\$ 127,60 UNID.

APLICAÇÃO

SUPORTE DIANTEIRO P/ TRASEIRO
F-12.000 E F-14.000 SAPÃO



Nº ORIG. TNR.803.165

CÓDIGO:

15616

EMBALAGEM:

02 UNID.

R\$ 110,35 UNID.

APLICAÇÃO

SUPORTE TRAS. P/ DIANT. F-14.000
SAPÃO LADO ESQ. E CARGO ATÉ 89



Nº ORIG. E5HT.5788.5BA

CÓDIGO:

15617

EMBALAGEM:

01 UNID.

R\$ 313,50 UNID.

APLICAÇÃO

SUPORTE TRAS. P/ DIANT. F-14.000
SAPÃO LADO DIREITO E CARGO ATÉ 89



Nº ORIG. E5HT.5799.5BA

CÓDIGO:

15618

EMBALAGEM:

01 UNID.

R\$ 313,50 UNID.

APLICAÇÃO

SUPORTE TRAS. P/ TRAS. F-14.000
SAPÃO LADO ESQ. E CARGO ATÉ 89



Nº ORIG. E5HT.599.3AA

CÓDIGO:

15619

EMBALAGEM:

01 UNID.

R\$ 178,50 UNID.

APLICAÇÃO

SUPORTE TRAS. P/ TRAS. F-14.000
SAPÃO LADO DIREITO E CARGO ATÉ 89



Nº ORIG. E5HT.599.4AA

CÓDIGO:

15620

EMBALAGEM:

01 UNID.

R\$ 178,50 UNID.

APLICAÇÃO

SUPORTE TRASEIRO P/ DIANTEIRO
CARGO APÓS 90 LADO ESQUERDO



Nº ORIG. E5HT.578.5AA

CÓDIGO:

15621

EMBALAGEM:

01 UNID.

R\$ 295,65 UNID.

FUNDIDOS E FORJADOS

FORD

APLICAÇÃO

SUPORE TRASEIRO P/ DIANTEIRO
CARGO APÓS 90 LADO DIREITO



Nº ORIG. E5HT.579.5BA

CÓDIGO:

15622

EMBALAGEM:

01 UNID.

R\$ 295,65 UNID.

APLICAÇÃO

SUPORE TRASEIRO P/ TRASEIRO
CARGO APÓS 90 LADO ESQUERDO



Nº ORIG. E5HT.599.3BA

CÓDIGO:

15623

EMBALAGEM:

01 UNID.

R\$ 206,80 UNID.

APLICAÇÃO

SUPORE TRASEIRO P/ TRASEIRO
CARGO APÓS 90 LADO DIREITO



Nº ORIG. E5HT.599.2AA

CÓDIGO:

15624

EMBALAGEM:

01 UNID.

R\$ 206,80 UNID.

APLICAÇÃO

SUPORE DIANTEIRO P/ TRASEIRO
PITBULL (MOLA 4")



Nº ORIG. XC35.533.5AA

CÓDIGO:

15625

EMBALAGEM:

01 UNID.

R\$ 215,90 UNID.

APLICAÇÃO

SUPORE DIANTEIRO
P/ TRASEIRO CARGO E ÔNIBUS



Nº ORIG. E6HT.533.5AA

CÓDIGO:

15626

EMBALAGEM:

01 UNID.

R\$ 158,30 UNID.

APLICAÇÃO

GUIA DE GRAMPO TRAS. CARGO
E BUS CURTO - 16.170 E 24.250



Nº ORIG. TJG.599.175

CÓDIGO:

15627

EMBALAGEM:

02 UNID.

R\$ 31,60 UNID.

APLICAÇÃO

SUPORE MOLA TRAS. P/ TRAS. LADO
ESQUERDO F-600, F-700, F-11.000...



Nº ORIG. BD2T.599.3A

CÓDIGO:

15628

EMBALAGEM:

01 UNID.

R\$ 169,39 UNID.

APLICAÇÃO

GUIA GRAMPO DIANTEIRO
810, 814



Nº ORIG. 96HV.545.8AA

CÓDIGO:

15629

EMBALAGEM:

02 UNID.

R\$ 52,40 UNID.

FUNDIDOS E FORJADOS

FORD

APLICAÇÃO	
SUORTE MOLA AUXILIAR P/ TRASEIRA F-4.000 MODERNA	
 Nº ORIG. E8TZ.5700.A	CÓDIGO: 15630
	EMBALAGEM: 02 UNID.
	R\$ 63,65 UNID.

APLICAÇÃO	
SUORTE MOLA AUXILIAR P/ DIANTEIRA F-4.000 MODERNA	
 Nº ORIG. F81Z.5700.AA	CÓDIGO: 15631
	EMBALAGEM: 02 UNID.
	R\$ 63,65 UNID.

FUNDIDOS E FORJADOS

MERCEDES BENZ

APLICAÇÃO

ALGEMA DA MOLA DIANTEIRA
1113, 1313, 1513, 1214, 1618, 1620 E 1721



Nº ORIG. 352.325.0063

CÓDIGO:

15521

EMBALAGEM:

02 UNID.

R\$ 59,40 UNID.

APLICAÇÃO

ALGEMA DA MOLA TRASEIRA
1113, 1313, 1513, 1214, 1618, 1620 E 1721



Nº ORIG. 352.320.0163

CÓDIGO:

15522

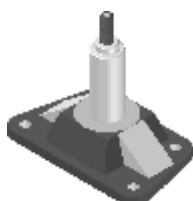
EMBALAGEM:

02 UNID.

R\$ 86,40 UNID.

APLICAÇÃO

SUPORE DA MOLA TRASEIRA
608 E 708 C/ PINO



Nº ORIG. 310.320.0275

CÓDIGO:

15523

EMBALAGEM:

02 UNID.

R\$ 76,60 UNID.

APLICAÇÃO

SUPORE DA MOLA DIANTEIRA
1113, 1313, 1513, 1214, 1620... (Furo 14mm)



Nº ORIG. 352.322.0201

CÓDIGO:

15524

EMBALAGEM:

02 UNID.

R\$ 78,30 UNID.

APLICAÇÃO

SUPORE DA MOLA TRASEIRA
1113, 1313, 1513, 1214, 1620... (Furo 14mm)



Nº ORIG. 352.325.0101

CÓDIGO:

15525

EMBALAGEM:

02 UNID.

R\$ 130,95 UNID.

APLICAÇÃO

SUPORE DA MOLA TRAS. P/ DIANT.
1114, 1318, 1214, 1414, 1618 E 1620



Nº ORIG. 394.326.7101

CÓDIGO:

15526

EMBALAGEM:

01 UNID.

R\$ 238,41 UNID.

APLICAÇÃO

SUPORE DA MOLA TRAS. P/ TRAS.
1114, 1318, 1214, 1414, 1618 E 1620



Nº ORIG. 394.325.7103

CÓDIGO:

15527

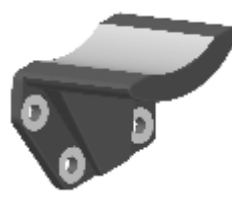
EMBALAGEM:

02 UNID.

R\$ 160,65 UNID.

APLICAÇÃO

SUPORE DA MOLA AUXILIAR 1313,
1513, 1519, 1214, 1620, 1721, 1924 E 1934



Nº ORIG. 352.325.0417

CÓDIGO:

15528

EMBALAGEM:

02 UNID.

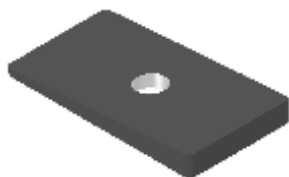
R\$ 79,30 UNID.

FUNDIDOS E FORJADOS

MERCEDES BENZ

APLICAÇÃO

CUNHA DIANTEIRA MB
1113, 1313, 1513... (Furo 13mm)



Nº ORIG. 327.331.5128

CÓDIGO:

15529

EMBALAGEM:

05 UNID.

R\$ 14,10 UNID.

APLICAÇÃO

CUNHA TRASEIRA MB
1113, 1313, 1513... (Furo 11mm)



Nº ORIG. 376.325.7584

CÓDIGO:

15530

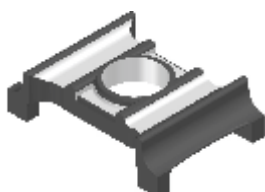
EMBALAGEM:

05 UNID.

R\$ 16,87 UNID.

APLICAÇÃO

GUIA GRAMPO TRASEIRO MB
1113, 1313, 1513... (Grampo Chato)



Nº ORIG. 354.351.5026

CÓDIGO:

15531

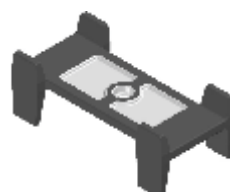
EMBALAGEM:

02 UNID.

R\$ 29,10 UNID.

APLICAÇÃO

SEPARADOR CONTRA FEIXE C/ GUIAS
1113, 1313, 1513... (Furo c/ Rebaixo)



Nº ORIG. 340.324.0135

CÓDIGO:

15532

EMBALAGEM:

02 UNID.

R\$ 66,73 UNID.

APLICAÇÃO

ALGEMA DA MOLA TRASEIRA
709, 710, 812, 912 E 914 S/ BUCHA



Nº ORIG. 670.320.0063

CÓDIGO:

15533

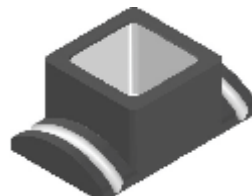
EMBALAGEM:

02 UNID.

R\$ 93,00 UNID.

APLICAÇÃO

GUIA GRAMPO MB DIANTEIRA
1113, 1313, 1513, 1214, 1618, 1620 E 1721



Nº ORIG. 352.322.0024

CÓDIGO:

15534

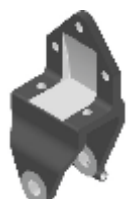
EMBALAGEM:

02 UNID.

R\$ 37,95 UNID.

APLICAÇÃO

SUPOORTE DA MOLA DIANT. P/ DIANT. E DIANT. P/ TRAS. ÔNIBUS OF-1313



Nº ORIG. 352.322.0801

CÓDIGO:

15535

EMBALAGEM:

01 UNID.

R\$ 196,25 UNID.

APLICAÇÃO

SEPARADOR CONTRA FEIXE MB
608 E 708 C/ GUIAS



CÓDIGO:

15536

EMBALAGEM:

02 UNID.

R\$ 48,55 UNID.

FUNDIDOS E FORJADOS

MERCEDES BENZ

APLICAÇÃO

SUORTE DA MOLA DIANTEIRA
1113, 1114, 1118, 1313,... (Furo 12mm)



Nº ORIG. 344.322.0301

CÓDIGO:

15537

EMBALAGEM:

02 UNID.

R\$ 76,95 UNID.

APLICAÇÃO

SUORTE MOLA AUXILIAR
608, 708 E 321, 1111



Nº ORIG. 321.325.0017

CÓDIGO:

15538

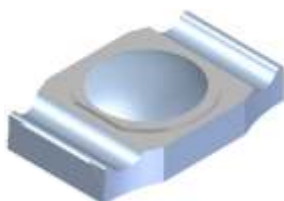
EMBALAGEM:

02 UNID.

R\$ 44,55 UNID.

APLICAÇÃO

GUIA DE GRAMPO DIANTEIRO MB 1620



Nº ORIG. 695.322.0031

CÓDIGO:

15539

EMBALAGEM:

02 UNID.

R\$ 45,00 UNID.

APLICAÇÃO

SAPATA DO BRAÇO TENSOR CAV. MEC.
TRUCK SUSPENSYS 1938-S E 1944-S



Nº ORIG. RN-170.472

CÓDIGO:

15540

EMBALAGEM:

02 UNID.

R\$ 108,00 UNID.

APLICAÇÃO

ALGEMA MOLA TRASEIRA
MB 1114, 1318, 1418 E 1618



Nº ORIG. 394.325.7020

CÓDIGO:

15541

EMBALAGEM:

02 UNID.

R\$ 82,09 UNID.

FUNDIDOS E FORJADOS

CARRETAS / TRUCKS

APLICAÇÃO	
CALÇO P/ MOLEJO - TRUCK 80MM X 20MM X 155MM	
	CÓDIGO: 15551
	EMBALAGEM: 02 UNID.
	R\$ 25,38 UNID.

APLICAÇÃO	
CALÇO P/ MOLEJO - TRUCK 80MM X 40MM X 170MM	
	CÓDIGO: 15552
	EMBALAGEM: 02 UNID.
	R\$ 47,11 UNID.

APLICAÇÃO	
CALÇO P/ MOLEJO - TRUCK 80MM X 60MM X 180MM	
	CÓDIGO: 15556
	EMBALAGEM: 02 UNID.
	R\$ 51,76 UNID.

APLICAÇÃO	
CALÇO P/ MOLEJO - TRUCK 80MM X 80MM X 170MM	
	CÓDIGO: 15553
	EMBALAGEM: 02 UNID.
	R\$ 81,00 UNID.

APLICAÇÃO	
CALÇO P/ MOLEJO - CARRETA 90MM X 20MM X 180MM	
	CÓDIGO: 15554
	EMBALAGEM: 02 UNID.
	R\$ 34,14 UNID.

APLICAÇÃO	
CALÇO P/ MOLEJO - CARRETA 90MM X 40MM X 190MM	
	CÓDIGO: 15555
	EMBALAGEM: 02 UNID.
	R\$ 59,40 UNID.

APLICAÇÃO	
CALÇO P/ MOLEJO - CARRETA 90MM X 60MM X 190MM	
	CÓDIGO: 15557
	EMBALAGEM: 02 UNID.
	R\$ 74,65 UNID.

APLICAÇÃO	
CALÇO P/ MOLEJO - CARRETA 90MM X 80MM X 190MM	
	CÓDIGO: 15558
	EMBALAGEM: 02 UNID.
	R\$ 99,50 UNID.

FUNDIDOS E FORJADOS

CARRETAS / TRUCKS

APLICAÇÃO

**GUIA DE GRAMPO CARRETA
GUERRA E GOTTI MODERNA**



CÓDIGO:

15559

EMBALAGEM:

02 UNID.

R\$ 32,08 UNID.

APLICAÇÃO

**GUIA DE GRAMPO CARRETA
RODOVIÁRIA, RANDON E GUERRA**



CÓDIGO:

15560

EMBALAGEM:

02 UNID.

R\$ 43,40 UNID.

APLICAÇÃO

**GUIA DE GRAMPO CARRETA
KRONE**



CÓDIGO:

15561

EMBALAGEM:

02 UNID.

R\$ 36,30 UNID.

FUNDIDOS E FORJADOS

SCANIA

APLICAÇÃO

ALGEMA DA MOLA DIANTEIRA
110, 111, 112, 113, 124, 142 SÉRIE 360



Nº ORIG. 275.568

CÓDIGO:

15571

EMBALAGEM:

02 UNID.

R\$ 66,82 UNID.

APLICAÇÃO

ALGEMA DA MOLA TRASEIRA
110, 111, 112, 113, 124, 142 SÉRIE 360



Nº ORIG. 363.770

CÓDIGO:

15572

EMBALAGEM:

02 UNID.

R\$ 112,45 UNID.

APLICAÇÃO

SUPORE MOLA DIANT. P/ DIANT.
P-94, 114G, 124G E 124R



Nº ORIG. 132.5808

CÓDIGO:

15573

EMBALAGEM:

02 UNID.

R\$ 160,81 UNID.

APLICAÇÃO

SUPORE MOLA DIANT. P/ TRAS.
P-94, 114, 124G E 124R



Nº ORIG. 1.326.547

CÓDIGO:

15574

EMBALAGEM:

02 UNID.

R\$ 123,98 UNID.

APLICAÇÃO

SUPORE DESLIZANTE MOLA
112, 113, 142 E 143



Nº ORIG. 275.460

CÓDIGO:

15575

EMBALAGEM:

01 UNID.

R\$ 336,42 UNID.

APLICAÇÃO

SUPORE DESLIZANTE MOLA TRAS.
124C A 360 - LADO ESQUERDO



Nº ORIG. 1.395.047

CÓDIGO:

15576

EMBALAGEM:

01 UNID.

R\$ 333,39 UNID.

APLICAÇÃO

SUPORE DESLIZANTE MOLA TRAS.
124C A 360 - LADO DIREITO



Nº ORIG. 1.395.048

CÓDIGO:

15577

EMBALAGEM:

01 UNID.

R\$ 333,39 UNID.

APLICAÇÃO

SUPORE MOLA DIANTEIRA
112, 113, 124 E 142



Nº ORIG. 275.460

CÓDIGO:

15578

EMBALAGEM:

01 UNID.

R\$ 167,64 UNID.

APLICAÇÃO

SUPORE MOLA TRASEIRA
112, 113, 124 E 142



Nº ORIG. 283.642

CÓDIGO:

15579

EMBALAGEM:

01 UNID.

R\$ 249,65 UNID.

HISTÓRICO

No início dos anos 1990, nascia em Tabuleiro do Norte, no Ceará, uma empresa que desde cedo ganhou reconhecimento por sua capacidade de inovar no uso de tecnologia de ponta, no modo de atender e na logística de distribuição.

O resultado foi um crescimento continuado que em pouco tempo a colocaria no cenário nacional.

A Tabuleiro Aço Indústria e Comércio Ltda. começou suas atividades comercializando aço para a construção civil, diante da demanda natural de uma frota de mais 600 caminhões que dão ao seu município de origem o título de cidade dos caminhoneiros, logo fez surgir a Molas Tabuleiro, um empreendimento assentado em inovadora tecnologia de produção que possibilitava o atendimento às mais rígidas especificações de qualidade e segurança exigidas pelo mercado automobilístico, isto somado as modernas instalações que motivavam os colaboradores ao trabalho, resultou na conquista inicialmente do mercado regional e hoje nacional.

Desde então, buscou o aperfeiçoamento continuado dos produtos, investindo em tecnologia de ponta, mão de obra especializada, e, principalmente matéria prima de excelente qualidade. Junto com as molas laminadas para feixes, logo surgiu um leque de outros produtos, a partir de 2007 veio toda a linha de Buchas de Latão, Pinos de Centro, Grampos, Rebites, Artefatos de Borracha, Pinos de Mola, Porcas, Abraçadeiras, Suporte, Arruelas, Pinos Tensores, Espaçadores, Algemas, Pinos de Balança e Mancais e todos os acessórios necessários, expandindo vendas para todo território nacional, com sua própria frota de caminhões garantindo agilidade da logística.

A qualidade continuada do corpo técnico facilita e personaliza o atendimento, proporcionando aos clientes maior segurança e confiabilidade. Pensar como o cliente, entender o que se precisa para crescer, contribui para geração de ideias e criação de alternativas.

A responsabilidade social e o respeito ao meio ambiente é percebido nas ações voltadas para o cuidado com a fertilidade do solo e o consumo consciente da água, que visam amenizar os impactos ambientais locais.

Tudo isso faz com que a Molas Tabuleiro seja líder no cenário em que atua.

FUNDIDOS E FORJADOS

VOLKSWAGEN

APLICAÇÃO

**GUIA GRAMPO DIANTEIRO
VW 8.140**



Nº ORIG. TAP.599.175

CÓDIGO:

15581

EMBALAGEM:

02 UNID.

R\$ 51,59 UNID.

APLICAÇÃO

**GUIA GRAMPO DIANTEIRO VW
12.140, 15.180, 16.210, 17.210 A 24.270**



Nº ORIG. TAR.411.185

CÓDIGO:

15582

EMBALAGEM:

02 UNID.

R\$ 78,87 UNID.

APLICAÇÃO

**GUIA GRAMPO TRASEIRO VW
12.140, 15.180, 16.210, 17.210 A 24.270**



Nº ORIG. TJG.599.175

CÓDIGO:

15583

EMBALAGEM:

02 UNID.

R\$ 37,06 UNID.

APLICAÇÃO

**ASSENTO FEIXE MOLA TRASEIRO
11.140 A 16.170**



Nº ORIG. T16.599.515

CÓDIGO:

15584

EMBALAGEM:

02 UNID.

R\$ 48,03 UNID.

APLICAÇÃO

**ASSENTO FEIXE MOLA TRAS. LADO
ESQUERDO 16.170 A 24.250 E BUS 93...**



Nº ORIG. TAR.599.515

CÓDIGO:

15585

EMBALAGEM:

02 UNID.

R\$ 39,69 UNID.

APLICAÇÃO

**ASSENTO FEIXE MOLA TRAS. LADO
DIREITO 16.170 A 24.250 E BUS 93...**



Nº ORIG. TAR.599.516

CÓDIGO:

15586

EMBALAGEM:

02 UNID.

R\$ 39,69 UNID.

APLICAÇÃO

**SUPORTE MOLA DIANT. P/ DIANT.
16.170 A 24.250 E BUS**



Nº ORIG. TJG.803.461

CÓDIGO:

15587

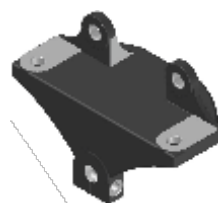
EMBALAGEM:

01 UNID.

R\$ 294,67 UNID.

APLICAÇÃO

**SUPORTE MOLA DT. P/ DT. BUS 16.210,
17.210 E CAMINHÃO 17.210 A 26.310**



Nº ORIG. 2TJ.803.461

CÓDIGO:

15588

EMBALAGEM:

02 UNID.

R\$ 258,90 UNID.

FUNDIDOS E FORJADOS

VOLKSWAGEN

APLICAÇÃO

SUPOORTE MOLA DIANT. P/ TRAS.
16.170 A 24.250 E BUS 16.180



Nº ORIG. TJG.803.165

CÓDIGO:

15589

EMBALAGEM:

02 UNID.

R\$ 158,30 UNID.

APLICAÇÃO

SUPOORTE MOLA TR. P/ DT. LADO ESQ.
16.170 A 24.250 E ÔNIBUS 16.180



Nº ORIG. TAC.803.571

CÓDIGO:

15590

EMBALAGEM:

01 UNID.

R\$ 313,50 UNID.

APLICAÇÃO

SUPOORTE MOLA TR. P/ DT. L. DIREITO
16.170 A 24.250 E ÔNIBUS 16.180



Nº ORIG. TAC.803.572

CÓDIGO:

15591

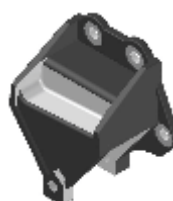
EMBALAGEM:

01 UNID.

R\$ 313,50 UNID.

APLICAÇÃO

SUPOORTE MOLA TR. P/ TR. LADO ESQ.
16.170 A 24.250 E ÔNIBUS 16.180



Nº ORIG. TEG.803.561

CÓDIGO:

15592

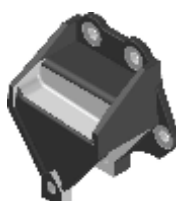
EMBALAGEM:

02 UNID.

R\$ 178,50 UNID.

APLICAÇÃO

SUPOORTE MOLA TR. P/ TR. L. DIREITO
16.170 A 24.250 E ÔNIBUS 16.180



Nº ORIG. TEG.803.562

CÓDIGO:

15593

EMBALAGEM:

02 UNID.

R\$ 178,50 UNID.

APLICAÇÃO

SUPOORTE MOLA TRAS. P/ DIANT.
LADO ESQ. 14.220, 16.220 A 24.220



Nº ORIG. TJG.803.571

CÓDIGO:

15594

EMBALAGEM:

01 UNID.

R\$ 295,65 UNID.

APLICAÇÃO

SUPOORTE MOLA TRAS. P/ DIANT.
LADO DIREITO 14.220, 16.220 A 24.220



Nº ORIG. TJG.803.572

CÓDIGO:

15595

EMBALAGEM:

01 UNID.

R\$ 295,65 UNID.

APLICAÇÃO

SUPOORTE MOLA TR. P/ TR. LADO ESQ.
12.180, 13.170, 14.220 E 15.180



Nº ORIG. TJG.803.561

CÓDIGO:

15596

EMBALAGEM:

02 UNID.

R\$ 206,80 UNID.

FUNDIDOS E FORJADOS

VOLKSWAGEN

APLICAÇÃO

SUPORE MOLA TR. P/ TR. L. DIREITO
12.180, 13.170, 14.220 E 15.180



Nº ORIG. TJG.803.562

CÓDIGO:

15597

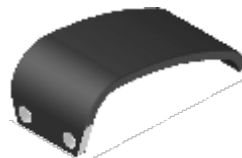
EMBALAGEM:

02 UNID.

R\$ 206,80 UNID.

APLICAÇÃO

SUPORE DESLIZANTE MOLA TR. P/ TR.
VW 24.220 A 26.310



Nº ORIG. TJG.803.562

CÓDIGO:

15598

EMBALAGEM:

02 UNID.

R\$ 61,00 UNID.

FUNDIDOS E FORJADOS

VOLVO

APLICAÇÃO

SUPOORTE MOLA DIANT. P/ TRAS.
N-10, N-12 E 340, 360



Nº ORIG. 1.590.744

CÓDIGO:

15651

EMBALAGEM:

01 UNID.

R\$ 265,05 UNID.

APLICAÇÃO

SUPOORTE MOLA DIANT. P/ DIANT.
(LE) FH-12 GLOBETROTTER



Nº ORIG. 1.629.503

CÓDIGO:

15652

EMBALAGEM:

01 UNID.

R\$ 770,30 UNID.

APLICAÇÃO

SUPOORTE MOLA DIANT. P/ DIANT.
(LD) FH-12 GLOBETROTTER



Nº ORIG. 1.629.504

CÓDIGO:

15653

EMBALAGEM:

01 UNID.

R\$ 770,30 UNID.

APLICAÇÃO

SUPOORTE MOLA DIANT. P/ DIANT.
FM 420 6X4 E 8X4



Nº ORIG. 204.667.45

CÓDIGO:

15654

EMBALAGEM:

01 UNID.

R\$ 343,50 UNID.

APLICAÇÃO

SUPOORTE MOLA DIANT. P/ TRAS.
NH-12 E 380 CABINE LONGA



Nº ORIG. 3.172.525

CÓDIGO:

15655

EMBALAGEM:

01 UNID.

R\$ 972,97 UNID.