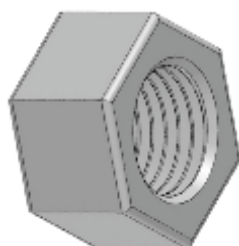
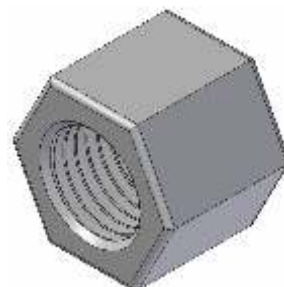


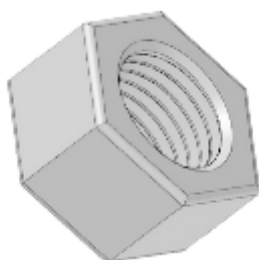
# PORCAS - MODELOS



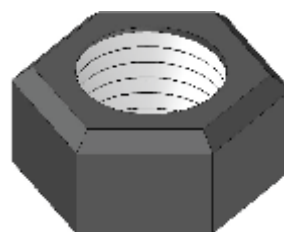
**PORCA SEXTAVADA SIMPLES**



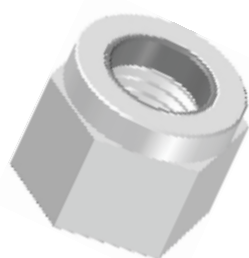
**PORCA SEXTAVADA DUPLA**



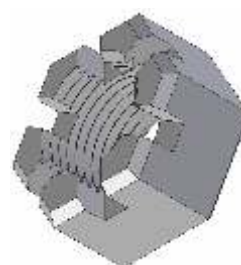
**PORCA SEXTAVADA BICROMATIZADA**



**PORCA SEXTAVADA TORQUE**



**PORCA SEXTAVA AUTO TRAVANTE**



**PORCA SEXTAVADA CASTELO SEM COROA**

SÃO ELEMENTOS DE FIXAÇÃO, SENDO OS MAIS COMUNS OS SEXTAVADAS E QUADRADAS, PRODUZIDAS COM AÇO BAIXO CARBONO COM DIVERSAS APLICAÇÕES EM CONJUNTO COM GRAMPOS, ESPIGÕES, PINOS DE MOLAS, DENTRE OUTRAS.

CAIXA COM 100 E 200 UNIDADES

# PORCA SEXTAVADA

## SIMPLES - ROSCA FINA - POL/LUB

CÓDIGO	PREÇO	DESCRIÇÃO - ROSCA	CHAVE	CAIXA
13001	0,55	M12 MB X 1.50 PASSO	CH - 19 SIMPLES	200
13002	1,51	M18 MB X 1.50 PASSO	CH - 27 SIMPLES	100
13003	0,16	5/16 UNF X 24 FIOS	CH - 1/2 SIMPLES	200
13004	0,27	3/8 UNF X 24 FIOS	CH - 9/16 SIMPLES	200
13005	0,44	7/16 UNF X 20 FIOS	CH - 5/8 SIMPLES	200
13006	0,60	1/2 UNF X 20 FIOS	CH - 3/4 SIMPLES	200
13007	0,71	9/16 UNF X 18 FIOS	CH - 7/8 SIMPLES	100
13008	0,99	5/8 UNF X 18 FIOS	CH - 15/16 SIMPLES	100

## DUPLA - ROSCA FINA - POL/LUB

CÓDIGO	PREÇO	DESCRIÇÃO - ROSCA	CHAVE	CAIXA
13015	0,74	M12 MB X 1,50 PASSO	CH - 19 DUPLA	100
13016	2,28	M18 MB X 1,50 PASSO	CH - 27 DUPLA	100
13017	3,60	M20 MB X 1.50 PASSO	CH - 30 DUPLA	50
13018	8,50	M24 MB X 2.00 PASSO	CH - 36 DUPLA	50
13019	0,46	3/8 UNF X 24 FIOS	CH - 9/16 DUPLA	100
13020	0,66	7/16 UNF X 20 FIOS	CH - 5/8 DUPLA	100
13021	0,96	1/2 UNF X 20 FIOS	CH - 3/4 DUPLA	100
13022	1,51	9/16 UNF X 18 FIOS	CH - 7/8 DUPLA	100
13023	1,56	5/8 UNF X 18 FIOS	CH - 15/16 DUPLA	100
13024	2,14	3/4 UNF X 16 FIOS	CH - 1.1/8 DUPLA	100
13025	3,50	7/8 UNF X 14 FIOS	CH - 1.1/4 DUPLA	100
13026	7,70	1.1/8 UNF X 12 FIOS	CH - 1.5/8 DUPLA	50
13027	8,10	1.1/4 UNF X 12 FIOS	CH - 1.3/4 DUPLA	20

## SIMPLES - ROSCA GROSSA - POL/LUB

CÓDIGO	PREÇO	DESCRIÇÃO - ROSCA	CHAVE	CAIXA
13030	0,30	M10 MA X 1.50 PASSO	CH - 17 SIMPLES	100
13031	0,27	3/8 UNC X 16 FIOS	CH - 9/16 SIMPLES	100
13032	1,01	5/8 UNC X 11 FIOS	CH - 15/16 SIMPLES	100

# PORCA SEXTAVADA

## REDONDA COM SEXTAVADO INTERNO (TUBINHO)

CÓDIGO	PREÇO	DESCRIÇÃO - ROSCA	CHAVE	CAIXA
13080	2,00	M12 MB X 1.50 PASSO	CH - 12 ALLEN	50

## DUPLA - ROSCA GROSSA - POL/LUB

CÓDIGO	PREÇO	DESCRIÇÃO - ROSCA	CHAVE	CAIXA
13040	0,68	M10 MA X 1.50 PASSO	CH - 17 DUPLA	100
13041	13,55	M22 MA X 2.50 PASSO	CH - 32 DUPLA	50
13042	10,15	M24 MA X 3.00 PASSO	CH - 36 DUPLA	50
13043	16,20	M30 MA X 3.50 PASSO	CH - 46 DUPLA	25
13044	1,76	5/8 UNC X 11 FIOS	CH - 15/16 DUPLA	50

## BICROMOTIZADA SIMPLES - ROSCA FINA - GAL/LUB

CÓDIGO	PREÇO	DESCRIÇÃO - ROSCA	CHAVE	CAIXA
13050	0,22	5/16 UNF X 24 FIOS	CH - 12 SIMPLES	200
13051	0,33	3/8 UNF X 24 FIOS	CH - 9/16 SIMPLES	200
13052	0,35	7/16 UNF X 20 FIOS	CH - 5/8 SIMPLES	200
13053	0,49	1/2 UNF X 20 FIOS	CH - 3/4 SIMPLES	200
13054	0,88	9/16 UNF X 18 FIOS	CH - 7/8 SIMPLES	100
13055	0,46	M12 MB X 1.50 PASSO	CH - 19 SIMPLES	200

## NYLON AUTO TRAVANTE - GAL/LUB

CÓDIGO	PREÇO	DESCRIÇÃO - ROSCA	CHAVE	CAIXA
13060	0,19	5/16 UNF X 24 FIOS	CH - 1/2 SIMPLES	100
13061	0,30	3/8 UNF X 24 FIOS	CH - 9/16 SIMPLES	100
13062	0,35	7/16 UNF X 20 FIOS	CH - 5/8 SIMPLES	100
13063	0,68	1/2 UNF X 20 FIOS	CH - 3/4 SIMPLES	100
13064	1,03	9/16 UNF X 18 FIOS	CH - 7/8 SIMPLES	100
13065	0,39	M10 MA X 1.50 PASSO MA	CH - 17 SIMPLES	100
13066	0,60	M12 MB X 1.50 PASSO MB	CH - 19 SIMPLES	100
13067	5,15	M24 MB X 2.00 PASSO MB	CH - 36 SIMPLES	50

# PORCA SEXTAVADA

## CASTELO SEM COROA - ROSCA FINA - POL/LUB

CÓDIGO	PREÇO	DESCRIÇÃO - ROSCA	CHAVE	CAIXA
13071	1,80	5/8 UNF X 18 FIOS	CH - 15/16 SIMPLES	50
13072	2,30	3/4 UNF X 16 FIOS	CH - 1.1/8 SIMPLES	50
13073	3,75	7/8 UNF X 14 FIOS	CH - 1.1/4 SIMPLES	50
13070	5,90	1" UNS X 14 FIOS	CH - 1.1/2 SIMPLES	50