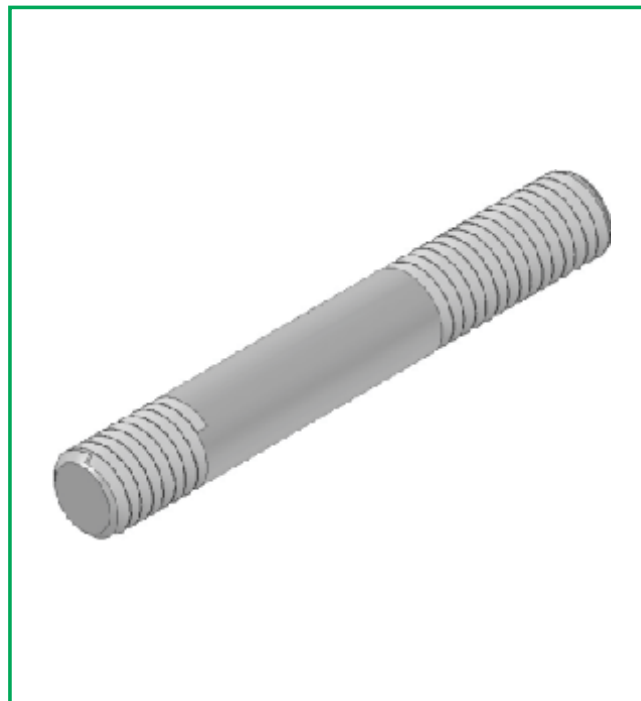
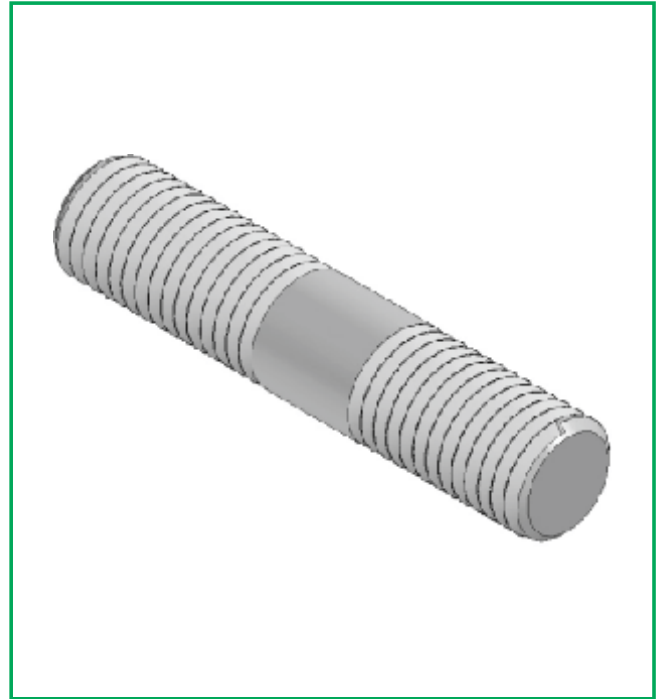
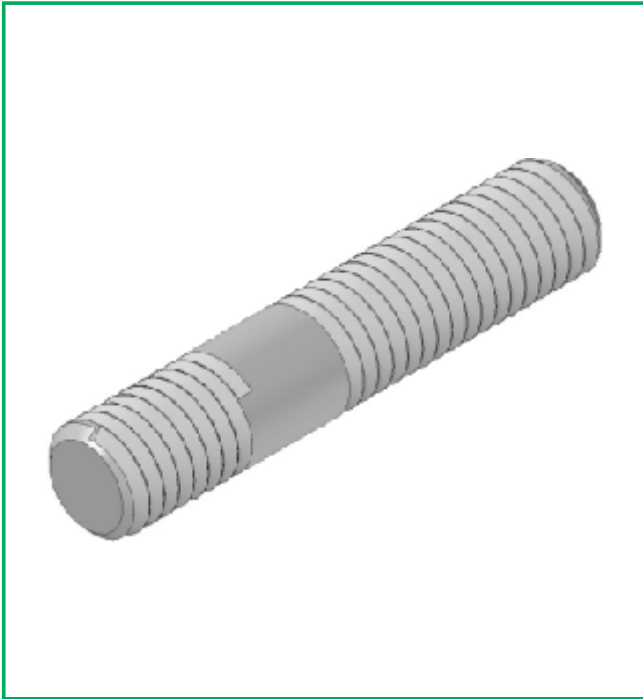


PRISIONEIRO



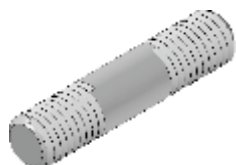
Os Prisioneiros são fabricados em aço ASTM 1045, laminados a frio, depois passam por outros processos físicos e químicos que conferem a durabilidade, a qualidade e a garantia, além disso, as dimensões precisam seguir, obrigatoriamente, os padrões nacionais (normas ABNT). O acabamento fosfatizado ajuda o produto a ter mais resistência mecânica e corrosão do mesmo.

PRISIONEIRO

CHEVROLET

APLICAÇÃO

DIVERSOS



CÓDIGO: **14551**

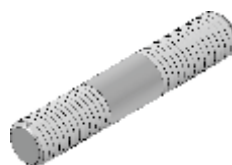
EMBALAGEM: **20 UNID.**

R\$ 4,73 UNID.

9/16 - 12F x 9/16 - 18F x 2.1/2"

APLICAÇÃO

C-60, D-60, C-70 E D-70



CÓDIGO: **14552**

EMBALAGEM: **20 UNID.**

R\$ 2,70 UNID.

7/16 - 14F x 7/16 - 20F x 2.1/2"

PRISIONEIRO

FORD

APLICAÇÃO

F-350, F-4.000...



CÓDIGO: **14521**

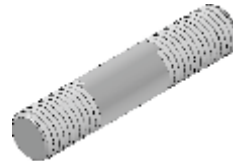
EMBALAGEM: **20 UNID.**

R\$ 2,70 UNID.

7/16 - 14F x 7/16 - 20F x 2.1/2"

APLICAÇÃO

F-11.000, F-12.000, F-13.000,
F-15.000, F-19.000 E F-21.000



CÓDIGO: **14522**

EMBALAGEM: **20 UNID.**

R\$ 3,38 UNID.

1/2 - 13F x 1/2 - 20F x 2.1/2"

PRISIONEIRO

MERCEDES BENZ

APLICAÇÃO

COLETOR MERCEDES BENZ



CÓDIGO: **14501**

EMBALAGEM: **20 UNID.**

R\$ 2,03 UNID.

M-10 - P-1.5 x M-10 - P-1.5 x 60mm

APLICAÇÃO

MERCEDES BENZ MODERNA



CÓDIGO: **14502**

EMBALAGEM: **20 UNID.**

R\$ 2,70 UNID.

M-10 - P-1.5 x M-10 - P-1.5 x 72mm

APLICAÇÃO

MB 1111, 1113, 1313, 1513 E 2013



CÓDIGO: **14503**

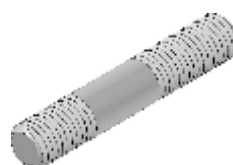
EMBALAGEM: **20 UNID.**

R\$ 2,70 UNID.

M-12 - P-1.5 x M-12 - P-1.75 x 57mm

APLICAÇÃO

TURBINA MERCEDES BENZ



CÓDIGO: **14504**

EMBALAGEM: **20 UNID.**

R\$ 1,00 UNID.

M-8 - P-1.25 x M-8 - P-1.25 x 45mm

APLICAÇÃO

TURBINA MERCEDES BENZ MODERNA



CÓDIGO: **14505**

EMBALAGEM: **20 UNID.**

R\$ 1,62 UNID.

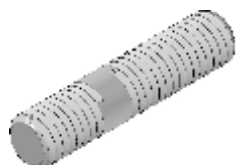
M-8 - P-1.25 x M-8 - P-1.25 x 65mm

PRISIONEIRO

SCÂNIA

APLICAÇÃO

SCÂNIA 112 E 113



CÓDIGO: **14511**

EMBALAGEM: **20 UNID.**

R\$ 1,35 UNID.

M-10 - P-1.5 x M-10 - P-1.5 x 45mm

APLICAÇÃO

SCÂNIA 112 E 113



CÓDIGO: **14512**

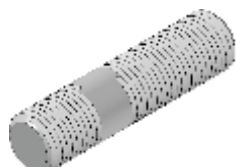
EMBALAGEM: **20 UNID.**

R\$ 1,62 UNID.

M-10 - P-1.5 x M-10 - P-1.5 x 52mm

APLICAÇÃO

R-112, R-142, T-112, R-112H, T-112H E T-113



CÓDIGO: **14513**

EMBALAGEM: **20 UNID.**

R\$ 7,29 UNID.

M-20 - P-2.0 x M-20 - P-2.0 x 80mm